

Atmosphäre

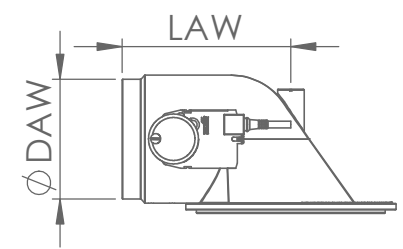
# euromatic

kaschütz

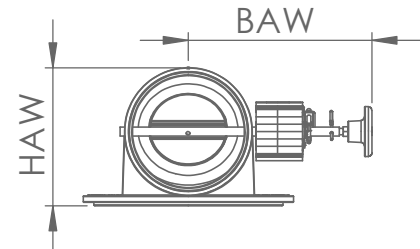
agenturschloegl.at



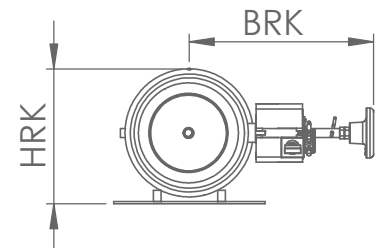
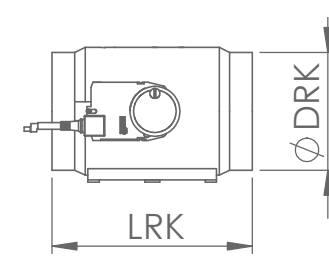
euromatic  
Abbrandregelung



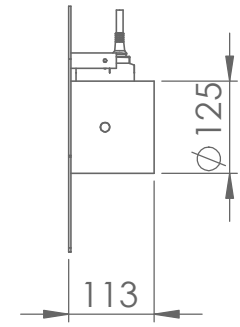
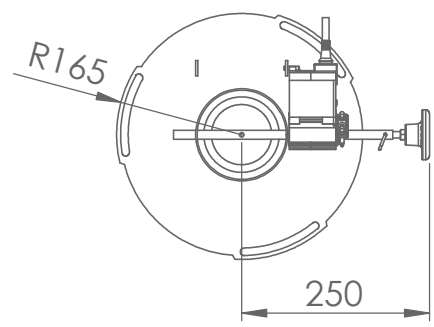
euromatic Aussenluftadapter waagrecht



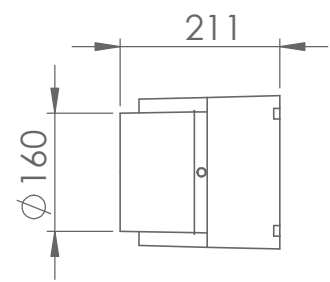
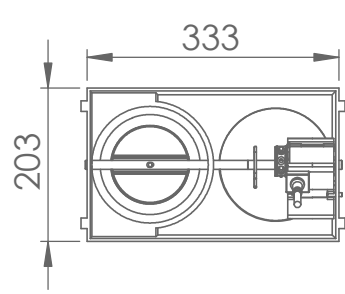
euromatic Rohrklappe



euromatic Aussenluftadapter senkrecht



euromatic Luftklasten (Darstellung ohne Luftgitter)



Maßstab 1:20

euromatic

Aussenluftadapter waagrecht	DAW	LAW	HAW	BAW
Durchmesser 125	125	170	135	245
Durchmesser 160	160	230	185	245

Rohrklappe	DRK	LRK	HRK	BRK
Durchmesser 160	160	265	200	245
Durchmesser 180	180	320	230	255
Durchmesser 200	200	240	230	255

\*Alle Angaben in Millimeter. Toleranz = ± 5 mm

kaschütz

## euromatic Steuerung

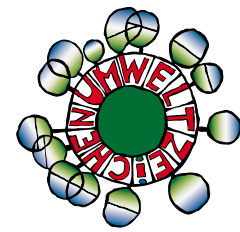
b: 120 mm, h: 160 mm, t: 70 mm  
wird in der Nähe des Ofens,  
an einer unbeheizten Stelle,  
eingebaut.

on/off Taste  
Scroll Taste



Einstellungs-/  
Auswahltaste

Die Abbrandregelung euromatic –  
erspart nach dem Entzünden des  
Holzes die weitere Bedienung des  
Ofens. Sie schließt in mehreren  
Regelschritten die Verbrennungs-  
luftzufuhr zum optimalen Zeitpunkt  
– vollautomatisch.



BlmScG



euromatic – Elektronische Ofensteuerung



Gehäuse aus Alu-Guss

Hitze- und verschleißfeste  
Silikondichtung

Sicherungssplint

Stellmotor mit Rückzugsfeder

euromatic  
Abbrandregelung



- > optimiert den Verbrennungsablauf
- > steigert den Wirkungsgrad auf über 90 %
- > sorgt für maximale Energieausnutzung
- > garantiert minimale Umweltbelastung
- > sperrt im richtigen Moment automatisch die Verbrennungsluft zu
- > kein lästiges Nachsehen, Warten und Kontrollieren mehr
- > gibt Sicherheit – mögliche manuelle Fehlbedienungen werden vollkommen ausgeschlossen
- > einfaches Nachrüsten möglich
- > einfache Montage
- > 100 % Dichtheit
- > auch für externe Verbrennungsluft geeignet
- > qualitativ hochwertige, robuste und langlebige Ausführung



Thermofühler – zur Erfassung  
der Rauchgastemperatur

Rohrklappe – für Außen- und  
Raumluftbetrieb geeignet

Zuluftkasten – mit angeschlossenem  
Türkontaktschalter – damit die Regelung eine  
Betätigung der Türe erkennen kann